

РУКОВОДСТВО ЗА МОНТАЖ НА ТОПЪЛ ПОД



Новаторски инфрачервен нагревател от модул тип Zebra.

Въведение

Благодарим Ви, че закупихте новаторски инфрачервен нагревател от модул тип Zebra. Моля, регистрирайте се като клиент, като попълните кратък формуляр на нашия сайт www.mercurybg.com. Тази процедура не отнема много време, но ще ни позволи, ако е необходимо, да ви предоставим най-квалифицираната поддръжка. Освен това нашите продукти и техните компоненти непрекъснато се променят и подобряват и може би след известно време ще можем да ви предложим нещо значително по-добро от днешното решение.

Безопасност

Преди да започнете работа, внимателно прочетете следната информация !!!
Важна е за Вашата безопасност!!!

Напрежението 220 волта е опасно за живота и здравето.

След като завършите монтажа, не извърявайте това ръководство то е за бъдещи справки.

Спазвайте регламентирани мерките за безопасност.

Инсталирането, свързването, тестването и пускането трябва да се извърши от сертифицирани специалисти с третата и по-висока квалификационна група.

Изискванията на това ръководство не позволява неподходящо инсталиране, свързване и конфигурация, защото това води до отрицателни последици.

Не променяйте структурата на отоплителните елементи.

Не използвайте нагревателите за други цели.

Нагревателят не е предназначен за употреба в агресивни условия и експлозивни среди.

Нагревателят не е предназначен за употреба извън помещения.

Не излагайте нагревателния елемент на механични въздействия.

Не захранвайте нагревателите, когато са един върху друг.

Монтажът трябва да се извърши при изключено захранване.

Предназначение на нагревателите

Нагревател ZEBRA е предназначен за основно и допълнително отопление на помещения. Отопителната система е проектирана за непрекъсната самостоятелна работа.

Инсталиране на топъл под

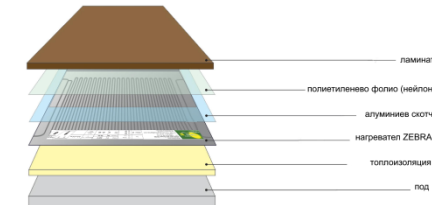
Монтирането на нагревателните елементи за подово отопление Zebra трябва да се извърши в съответствие с инструкциите. Изрично следвайте препоръките за поставяне на всеки нагревател.

Категорично е забранено, да се поставят нагревателите под меки подови настилки (балатум, килим или др.) !!!

Монтиране под ламинат (в съответствие с показаната рисунка).

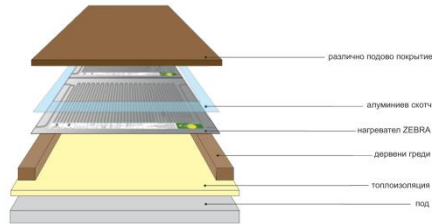
На първия етап на работа е необходимо да се монтира подложка от 3 мм. Закрепването на нагревателните елементи се извършва чрез алуминиева залепваща лента към всеки елемент. Преди да поставите ламината, препоръчваме да покриете монтираните нагреватели със слой от полиетиленово фолио (найлон).

При инсталиране под ламинат препоръчваме електрическата връзка да е с изолиран меден проводник със сечение 2,5mm²!!!



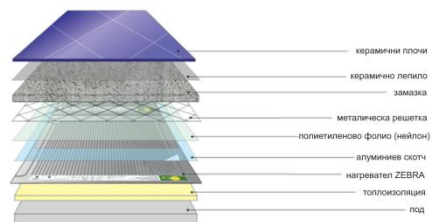
Монтаж под дървен под (в съответствие с показаната рисунка).

Под подложните греди е необходимо да поставите слой от твърд топлоизолационен материал с дебелина 20 mm. Разстоянието между дървените подложни греди трябва да е 500 mm. В противен случай отоплителните тела могат да се повредят.



Монтиране под керамични плочки (в съответствие с показаната рисунка).

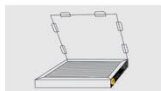
Под нагревателите, е необходимо да поставите слой от твърд топлоизолационен материал с дебелина 20 mm. Нагревателните елементи са разположени в съответствие с показаната рисунка.



Общо описание



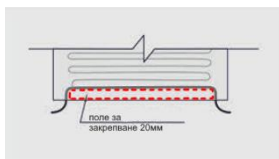
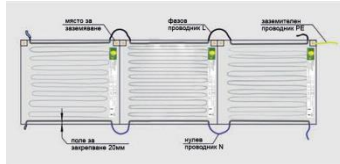
Пред Вас е кутията със новаторски инфрачервен нагревател от модул тип Zebra.



Извадете от кутията нагревателите.



Кутията има 50 отделни модула, с размери 600 mm на 500 mm, съединени със следващият в една лента, проектирана за работа с 220 волта. Всички модули в лентата са свързани паралелно с проводник. Фазовият –черен, Нулевият-син. При желание модулите могат да се заемат на указаните тук за цела место.

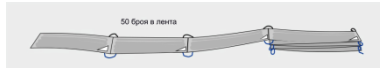


Не правете отвор за закрепване твърде близо до главния проводник, за да не го повредите.

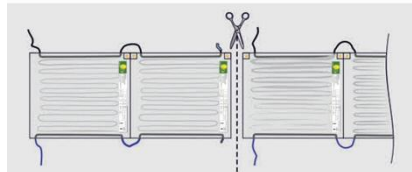
Подготовка за монтаж на нагревателите

Максималната дължина на една лента е 6 метра или десет модула. **ВАЖНО!!!** Производството на дължини над 10 модула или 6 метра **НЕ Е ДОПУСТИМО!!!** Защото основният проводник, вграден в нагревателя, не е предназначен за такъв товар!!!

За да използвате нагревателите, е необходимо да ги изрежете според размерите на помещението за местата посочени в проекта. За да направите това, първо поставете лентата с необходимата дължина на масата.



Да предположим, че трябва да отрежете лентата от двата модула. С помощта на чифт ножички, внимателно изрежете връзката между двата модула на отоплителната лента.



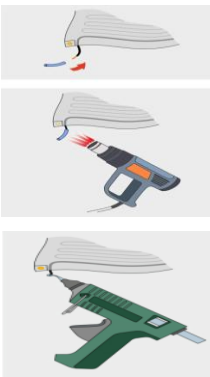
ВНИМАНИЕ!!!

Нагревателят има две страни: работна(лицева) и обратна (гръб). **ВАЖНО!!!** Грещка е само работната (лицева) страна, обозначена с фирмената емблема Zebra.

Нагревателят трябва да се монтира с работната (лицева) страна към помещението. Ако се монтира обратна системата няма да работи или ще работи крайно неефективно. **Неправилният монтаж може да извади системата от строя!!!**

Електрически връзки.

Изоляцията на задния край на модула може да се извърши по два начина - като се използва термосвиваема шлаука или с помощта на пистолет за топъл силикон.



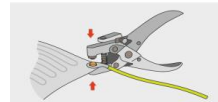
Използване на термосвиваема шлаука - изрежете парче съ дължина 1.5 cm и го поставете на края на проводника. След това, загряйте с пистолет за топъл въздух с температура +350C°.

Вторият начин е с помощта на пистолет за топъл силикон. Нанесете малко лепило в края на проводника и го оставете да се втвърди.

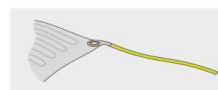
Следващият етап е инсталирането на заземяващ проводник който трябва да се извърши от квалифициран електротехник.



Направете отвор в указаното място за заземяване и поставете в него специален щифт който да закрепи кабелната обувка с кербован кабел към нея.

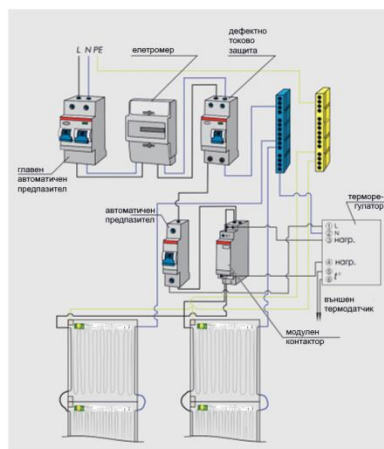


Притиснете с кербовачни клещи за да гарантирате надежден контакт.



Резултатът е надежна връзка.

Монтажна схема



Елементи използвани в схемата:

1. Главен автоматичен предпазител
 2. Електромер
 3. Дефектно токово защита (защитното устройство автоматичен предпазител защитава от къси съединения, претоварвания, пожари и др.)
 4. Модулен контактор (модулният контактор се монтира между терморегулатор и нагревателите и изпълнява функцията за включване / изключване на системата)
 5. Автоматичен предпазител
 6. Терморегулатор (отговаря за поддържането на зададената температура, контролира модулни контактори)
 7. Външен термодатчик
- ВАЖНО!!!** Контролният панел е сложно устройство, чието производство изисква специални умения и високи изисквания към него за надеждност и безопасност!!!

ВНИМАНИЕ!!!

Инсталирането, свързването, тестването и пускането в експлоатация трябва да се извърши от сертифицирани специалисти с квалификационна група, които предварително са прочели това ръководство за експлоатация. Проверявайте всеки нагревателен елемент за повреди.

Измерете напрежението на мрежата с волтметър. Уверете се, че то съответства на напрежението на етикета на нагревателите - 220 волта. Преди монтажа, повърхността трябва да бъде почистена от остри издатини и предмети.

Не позволявайте на деца да играят с терморегулаторите. Производителът не контролира директно инсталирането на автоматизацията и експлоатацията. Не носите отговорност за безопасността при монтажа и работата на системата. Въвеждане в експлоатация

Пускането в експлоатация на отоплителната система може да се извърши само след успешното приключване на проверка на монтажната схема. Съхранявайте техническата документация и фактура за целия срок на експлоатация.

Съхранение и транспорт

Съхранението на продукта трябва да се извършва в оригиналната опаковка в затворени помещения. Пазете от влага и пряка слънчева светлина.

Транспортирането да се извършва със закрити автомобили.

Изваждането на продукта от опаковката е разрешено само ако тя е била поне един ден в отопляемата стая, като внимавате да не повредите захранващите проводници.

Гаранция

Гаранционен срок на експлоатация на Новаторски инфрачервен нагревател от модул тип Zebra 25 години от датата на продажба.

Срок на експлоатация - от момента на монтажа не по-малко от 25 години. Гаранцията важи от момента на монтажа при условие че инсталацията е монтирана и свързана в съответствие с инструкциите и изискванията за безопасност.

Производителът не носи отговорност за нагреватели, които не работят, поради безразсъдно или умислени действия на потребителя или на трето лице.

Гаранцията не важи за нагреватели, които са били демонтирани и инсталирани отново.